

Litínový rošt pro kamna a krby

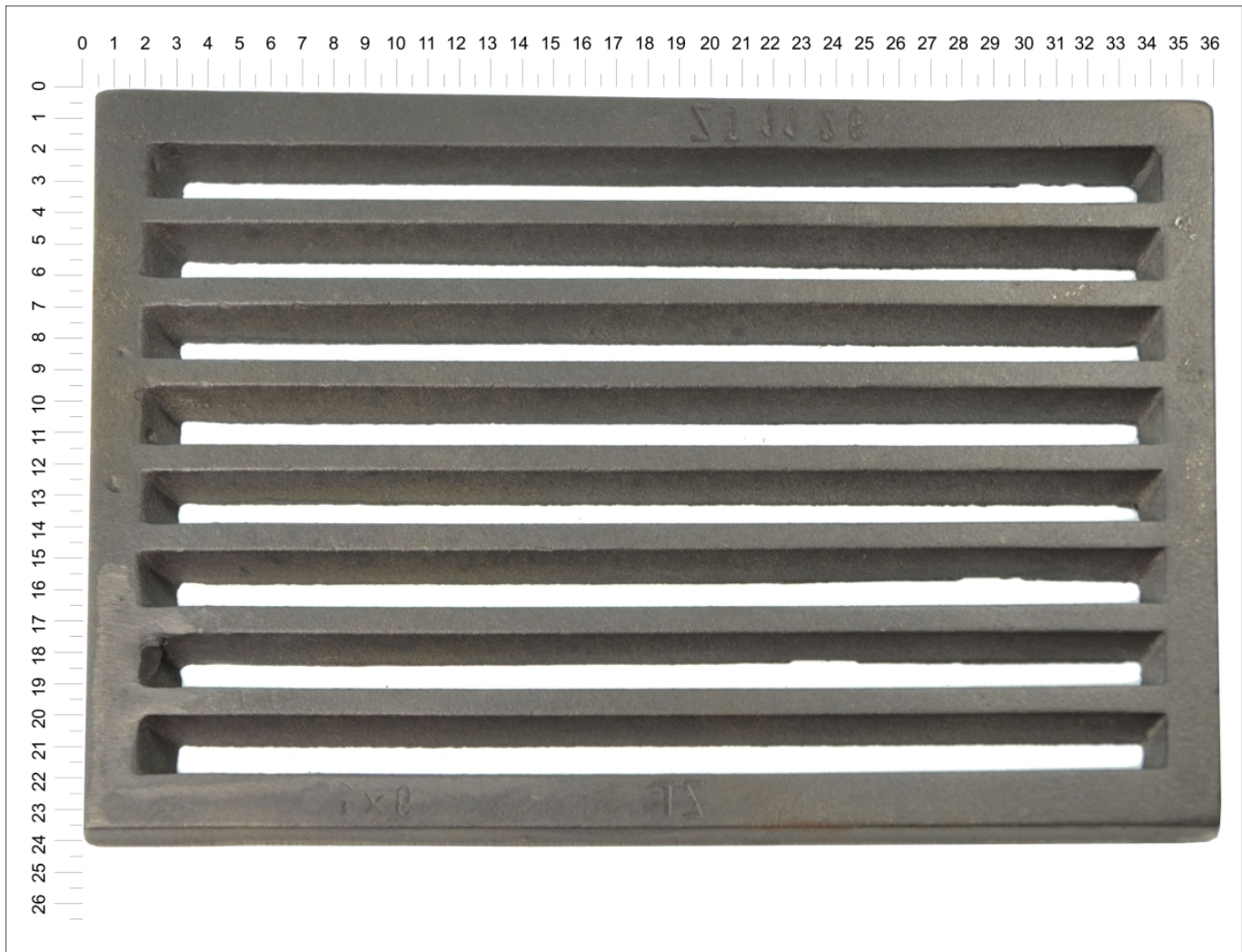
rošt obdélníkový-plochý R9x14 rozměry 236x367 mm tloušťka 15 mm

1 ks skladem

Litínový rošt plochý 9x14 (236x367 mm) tl.15, Litínový rošt se používá jako rošt do zahradních krbů, grilů, kamen, sporáků, pecí a podobně. Je vyrobený z kvalitní kamnářské litiny, která zaručuje dlouhou životnost a odolnost.

Kód produktu	792.0000000076
Výrobce	Termopen

Cena	1 543,00 Kč 1 275,21 Kč bez DPH
------	---



Parametry

Název náhradního dílu

Litinový rošt plochý 9x14 (236x367 mm) tl.15

Použití pro	Kamna, krby, kotle, grily, zahradní grily, topeniště na tuhá paliva
Základní rozměry	236x367 mm tl.15 mm
Materiál	obroušený a opískovaný litinový odlitek
Hmotnost	5,3 kg

Detailní popis

Litinový rošt plochý 9x14 (236x367 mm) tl.15, Litinový rošt se používá jako rošt do zahradních krbů, grilů, kamen, sporáků, pecí a podobně. Je vyrobený z kvalitní kamnářské litiny, která zaručuje dlouhou životnost a odolnost.

- Rošty jsou odlity z šedé litiny 422420.
- Rozměr roštu je uváděn v kamnářských (Vídeňských) palcích. 1 Vídeňský palec = 26,34 mm.
- Rozměr uváděný v milimetrech je pouhopouhým matematickým přepočtem rozměru v palcích. Rošty se musí odlévat s úkosem - tudíž je složité určit, zda měřit rozměr největší, nejmenší nebo střední a proto se udává palcová míra.
- Podle velikosti roštu se dle ČSN může rozměr lišit až o 5 mm.
- Velikost roštu ukazují vystouplá odlitá čísla. Tyto jsou vidět i na zničeném roštu a zákazníkovi usnadňují objednávku nového roštu shodné velikosti.
U roštů, kde rozměr odlit není nezbyvá než měřit.

Rošty se vždy používají tak, aby rozšiřující se mezera byla vespod. Zbytky o hoření propadávají roštem dolů. Pokud rošt uložíte do spotřebiče rozšířením nahoru, bude se Vám ucpávat!

DŮLEŽITÉ:

Rošty nejsou určeny pro kotle, kde se jako palivo používá koks. Koks se používal a někde stále používá právě při odlévání roštů.

Zákazník, který dokáže koks roztopit, roztopí i rošt. Opatrně se také musí na černé uhlí a brikety s olejnатыm pojivem.

PRAKTICKÉ INFORMACE:

Rošty jsou vyrobeny v optimalizované číselné řadě.

Zákazník, který potřebuje mezi rozměr má možnost rošty skládat, nebo naopak dělit (řezat). Nejlépe řezným kotoučem na litinu.

Zákazníci, kteří vlastní spotřebiče, u kterých již skončila výroba náhradních dílů a rošt je pro ně nedostupný si mohou rošty snadno dopravit pro svoji potřebu vrtáním, frézováním či svařováním.

Rozměr je třeba vybírat pro usazování vždy o něco menší.

Mezera 7 mm je jistota. U menších roštů stačí 5 mm.

Při zahřátí se totiž rošt vlivem teplotní roztažnosti rošt zvětšuje.

U roštů (kromě kulatých a 5" řady u hranatých) je jednotná výška 15 mm, a zachována stejná šířka mezery a žebra.

Rošty lze použít i jako kanálové poklopy. Jsou levnější než železné a tolik nerezavějí.

