

Litínový rošt pro kamna a krby

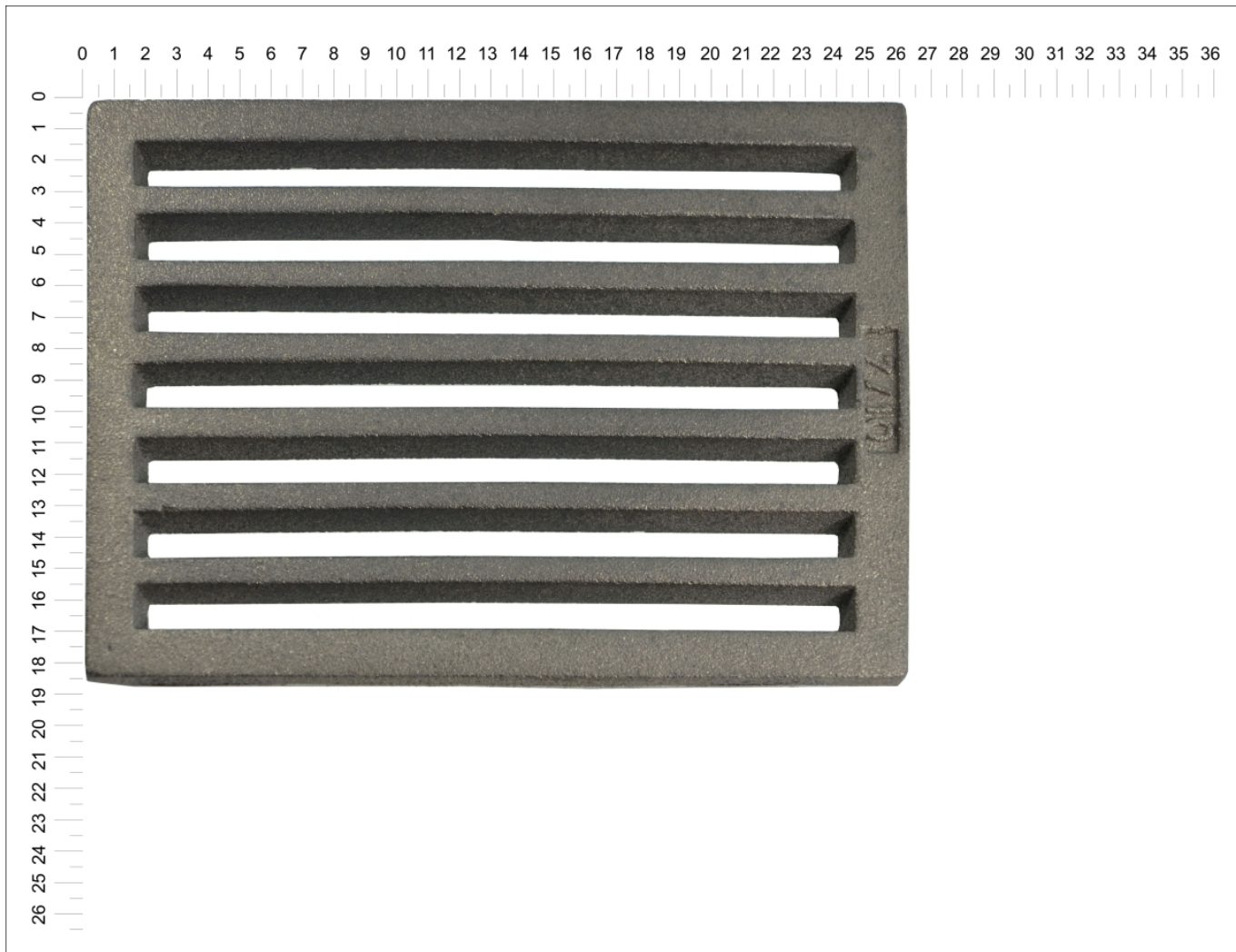
rošt obdélníkový-plochý R7x10 rozměry 184x263 mm tloušťka 15 mm

Dostupnost : 2 dny (skladem)

Litínový rošt plochý 7x10 (184x263 mm) tl.15, Litínový rošt se používá jako rošt do zahradních krbů, grilů, kamen, sporáků, pecí a podobně. Je vyrobený z kvalitní kamnářské litiny, která zaručuje dlouhou životnost a odolnost.

Kód produktu	792.0000000062
Výrobce	Termopen

Cena	880,00 Kč 727,27 Kč bez DPH
------	---------------------------------------



Parametry

Název náhradního dílu

Litinový rošt plochý 7x10 (184x263 mm) tl.15

Použití pro	Kamna, krby, kotle, grily, zahradní grily, topeniště na tuhá paliva
Základní rozměry	184x263 mm tl.15 mm
Materiál	obroušený a opískovaný litinový odlitek
Hmotnost	3,2 kg

Detailní popis

Litinový rošt plochý 7x10 (184x263 mm) tl.15, Litinový rošt se používá jako rošt do zahradních krbů, grilů, kamen, sporáků, pecí a podobně. Je vyrobený z kvalitní kamnářské litiny, která zaručuje dlouhou životnost a odolnost.

- Rošty jsou odlity z šedé litiny 422420.
- Rozměr roštu je uváděn v kamnářských (Vídeňských) palcích. 1 Vídeňský palec = 26,34 mm.
- Rozměr uváděný v milimetrech je pouhopouhým matematickým přepočtem rozměru v palcích. Rošty se musí odlévat s úkosem - tudíž je složité určit, zda měřit rozměr největší, nejmenší nebo střední a proto se udává palcová míra.
- Podle velikosti roštu se dle ČSN může rozměr lišit až o 5 mm.
- Velikost roštu ukazují vystouplá odlitá čísla. Tyto jsou vidět i na zničeném roštu a zákazníkovi usnadňují objednávku nového roštu shodné velikosti.
U roštů, kde rozměr odlit není nezbyvá než měřit.

Rošty se vždy používají tak, aby rozšiřující se mezera byla vespod. Zbytky po hoření propadávají roštem dolů. Pokud rošt uložíte do spotřebiče rozšířením nahoru, bude se Vám ucpávat!

DŮLEŽITÉ:

Rošty **nejsou určeny pro kotle, kde se jako palivo používá koks**. Koks se používal a někde stále používá právě při odlévání roštů.

Zákazník, který dokáže koks roztopit, roztopí i rošt. Opatrně se také musí na černé uhlí a brikety s olejnatým pojivem.

PRAKTICKÉ INFORMACE:

Rošty jsou vyrobeny v optimalizované číselné řadě.

Zákazník, který potřebuje mezi rozměr má možnost rošty skládat, nebo naopak dělit (řezat). Nejlépe řezným kotoučem na litinu.

Zákazníci, kteří vlastní spotřebiče, u kterých již skončila výroba náhradních dílů a rošt je pro ně nedostupný si mohou rošty snadno

doupavit pro svoji potřebu vrtáním, frézováním či svařováním.

Rozměr je třeba vybírat pro usazování vždy o něco menší.

Mezera 7 mm je jistota. U menších roštů stačí 5 mm.

Při zahřátí se totiž rošt vlivem teplotní roztažnosti rošt zvětšuje.

U roštů (kromě kulatých a 5" řady u hranatých) je jednotná výška 15 mm, a zachována stejná šířka mezery a žebra.

Rošty lze použít i jako kanálové poklopy. Jsou levnější než železné a tolik nerezavějí.