

Izolační deska - Skamotec225

tloušťka 40 rozměr 1000x610x40 mm 0,62 m²

-78 ks skladem

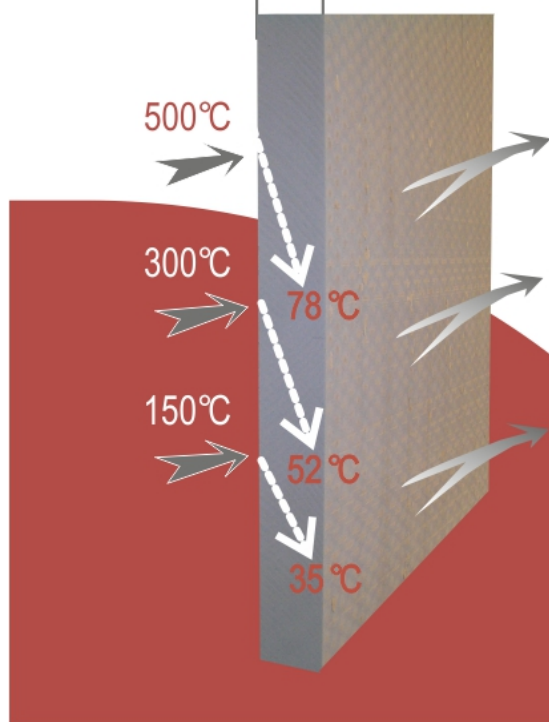
Skamotec225 1000x 610 x TLOUŠŤKA 40 mm - tepelně izolační deska s odolností až 1000C

Kód produktu	700.0000000003
Výrobce	SKAMOL / KOBOK

Cena	923,46 Kč 763,19 Kč bez DPH
------	---------------------------------------

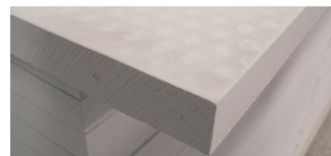
tloušťka 40 mm

SKAMOTEC-225.CZ



**VYSOKOTEPLTNÍ IZOLACE 40 mm
KŘEMIČITANOVÁPENATÉ IZOLAČNÍ
DESKY PRO IZOLACI AŽ DO 1000 °C**

- Samonosná stavba krbů větších rozměrů s výkonem nad ~9 kW
- Pro konstrukce krbu s nalepeným obkladem
- Konstrukce krbu větších rozměrů
- Tvarově složité stavby a výztuhy
- Konstrukce nosníků
- Izolace pod ležením a lavičkami



Parametry

Název tepelné izolace

Skamotec225

Tloušťka izolační desky**40 mm**

Hmotnost desky

5.6 kg**Rozměry****1000 x 620 mm (0,62 m2)**

Certifikát výrobku

ÚMZ č. 29/2006 - 204/C5/2007/030-037923

Rozsah platnosti certifikace

výstavba krbů, kachlových kamen, zděných kamen

Požární vlastnosti

nehořlavý A1 podle normy DIN 4102

Skutečná pórovitost - ČSN EN1094-4

91 ± 5 %

Objemová hmotnost - ČSN EN1094-4

260 kg/m³

Pevnost v tlaku - ČSN EN1094-5

minimálně 2,6 MPa

Koeficient teplotní délkové roztažnosti - ČSN 72 6031

max 5,5 10⁻⁶.K-1

Trvalé změny v žáru 1000°C/12h - ČSN EN 1094-6

max -2,0 %

Únosnost v žáru T0,5 - ČSN EN 993-8

min 950°C

Tepelná vodivost při 200°C - ČSN EN 993-8

0,08 W.m-1.K-1

Tepelná vodivost při 400°C - ČSN EN 993-8

0,10 W.m-1.K-1

Tepelná vodivost při 600°C - ČSN EN 993-8

0,14 W.m-1.K-1

Tepelná vodivost při 800°C - ČSN EN 993-8

0,21 W.m-1.K-1

Balení

na paletě

Lepení a spojování

S-mal, speciální kamnářská lepidla na savé povrchy

Povrchová úprava

Rudomal flexi + kamnářská perlínka + kamnářská omítka (obklad)

Opracování, nástroje

Nástroje na opracování dřeva a sádkartonu**Detailní popis**

Skamotec225 1000x 610 x TLOUŠŤKA 40 mm - tepelně izolační deska s odolností až 1000C

Skamotec225 1000x 610 x TLOUŠŤKA 40 mm - 1000oC - tepelná izolace pro stavbu krbů

Počet na paletě: 96 ks

Rozměry 1000*610*40 mm, pro konstrukce krbu s nalepeným obkladem, a konstrukce krbu větších rozměrů. Tloušťka 40 se používá pro tvarově složitě stavby a výztuhy, konstrukce nosníků, izolace pod ležením a lavičkami. Pro izolaci pod krbové a kamnové vložky je potřeba se vyvarovat hranovému zatížení - zátěž vždy rozložte podložením cihlou přilepenou kamnářským lepidlem, nebo maltou.

Skamotec225 - kalciumsilikátové desky certifikované do interiérů pro stavbu a izolace krbů

Intalační uživatelská příručka na stavbu krbů - SKAMOTEC 225 - kompletní krb z jednoho materiálu

INSTALAČNÍ PŘÍRUČKA PRO STAVBU KRBŮ



SKAMOTEC 225

konstrukční desky



Pro více informací:

Kobok spol. s r.o.
www.kobok.sk
info@kobok.sk

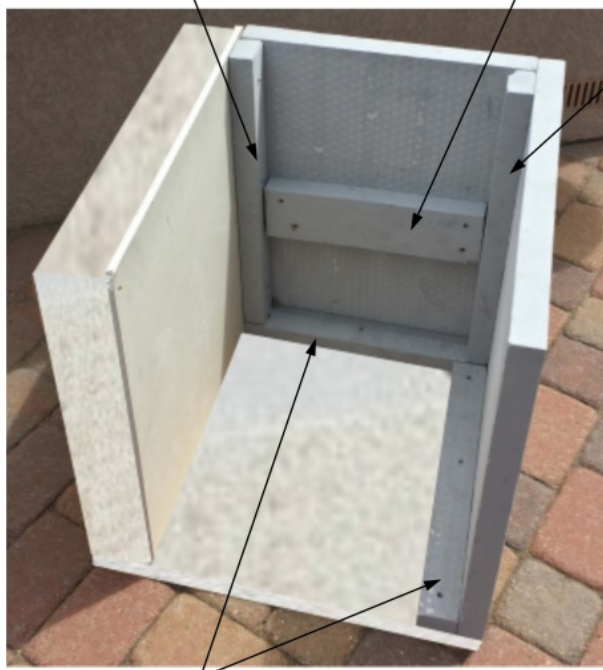
Profirkby s.r.o.
www.profirkby.cz
obchod@profirkby.cz



Typická konstrukční metoda

Fixace ke stavbě (na existující zed')
30 x 30 mm

Spojovací deska (Vertical Panels)
100 mm - minimální šířka



Rohová podpora 30 x 30 mm

Vaškerý materiál, který budete na stavbu krbu potřebovat jsou konstrukční desky **SKAMOTEC 225**

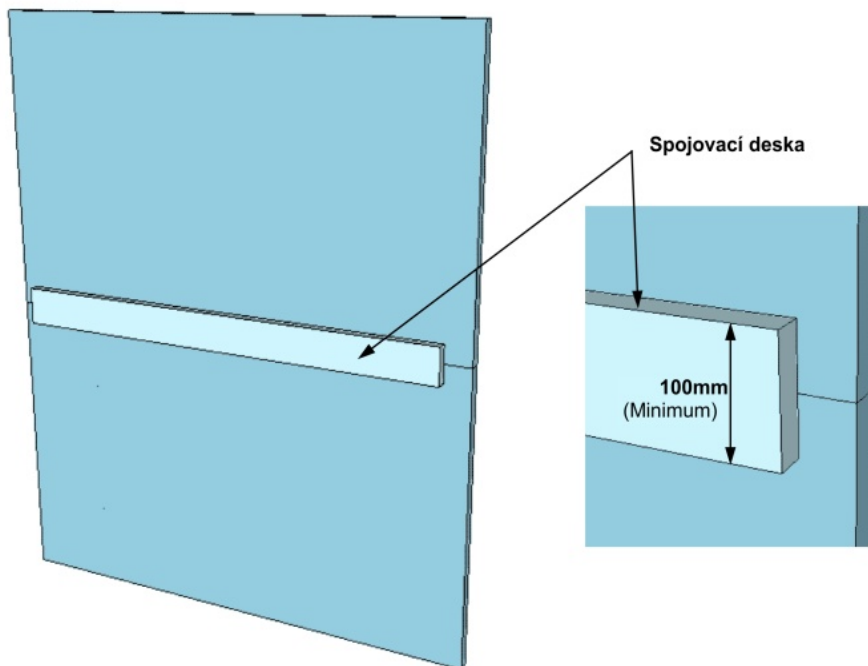
Základní instalační pokyny

- Všechny konstrukční rohy musí být vyztuženy min. (30 x 30 mm) a spoje desek v ploše minimálně 100 mm pásem
- Do všech rohů použijte na přilepení tměl S-mal, nebo podobné konstrukční lepidlo a 2 a více vrutů"
- Všechny povrchy spojů musí být před použitím konstrukčního lepidla **očistěny a navlhčeny čistou vodou**. Je to prevence proti rychlému vysychání a odlupování lepidla.
- Všechny části krbových vložek a ocelových konstrukcí musí umožňovat dilatace ! Jako prevenci proti prasknutí stavby.

Ukotvení stavby krbu do podlahy 30x(30-60) mm

Na modelu jsou zobrazeny typické konstrukční uzly
Ukotvení stavby krbu do podlahy

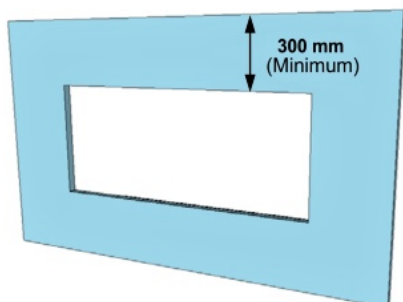
Metoda spojování desek skamotec225 do svislých ploch



Důležité

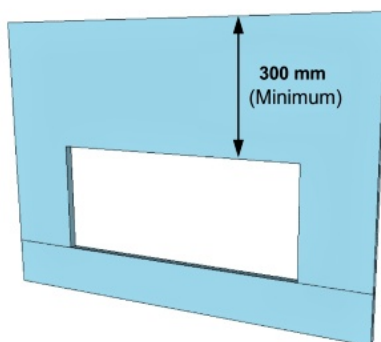
- Když spojujete dvě vertikální desky, vyztužte spoj pomocnou deskou šířky od 100 mm
- Pevné spojení zajistí tmel S-mal (Profikrby) a montážní a pojistné vruty.
- Před použitím lepidel navlhčete všechny spojované plochy !
- Nepoužívejte příliš krátké spojovací kusy - pod 200 mm

Dokončení krby kolem otvoru pro vložku



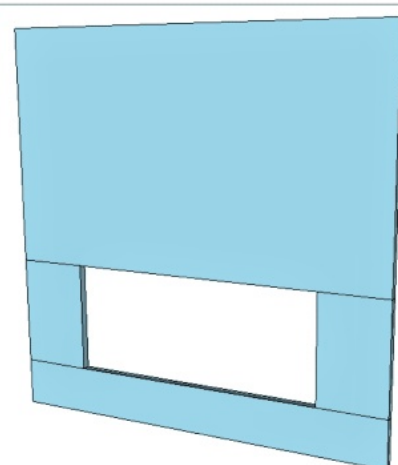
příklad #1

Otvor uprostřed desky skamotec
jeden velký otvor
umístíte do středu desky



příklad #2

Otvor pro krbovou vložku
S použitím dvou desek SKAMOTEC



příklad #3

Použití 4 desek SKAMOTEC kolem otvoru

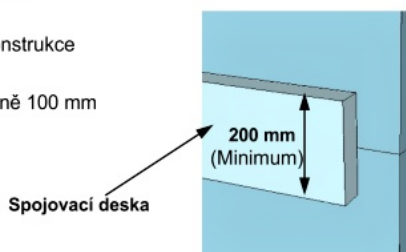
Upozornění

Kolem vložky musí být minimální vzdálenost 3 mm
z důvodu tepelné roztažnosti

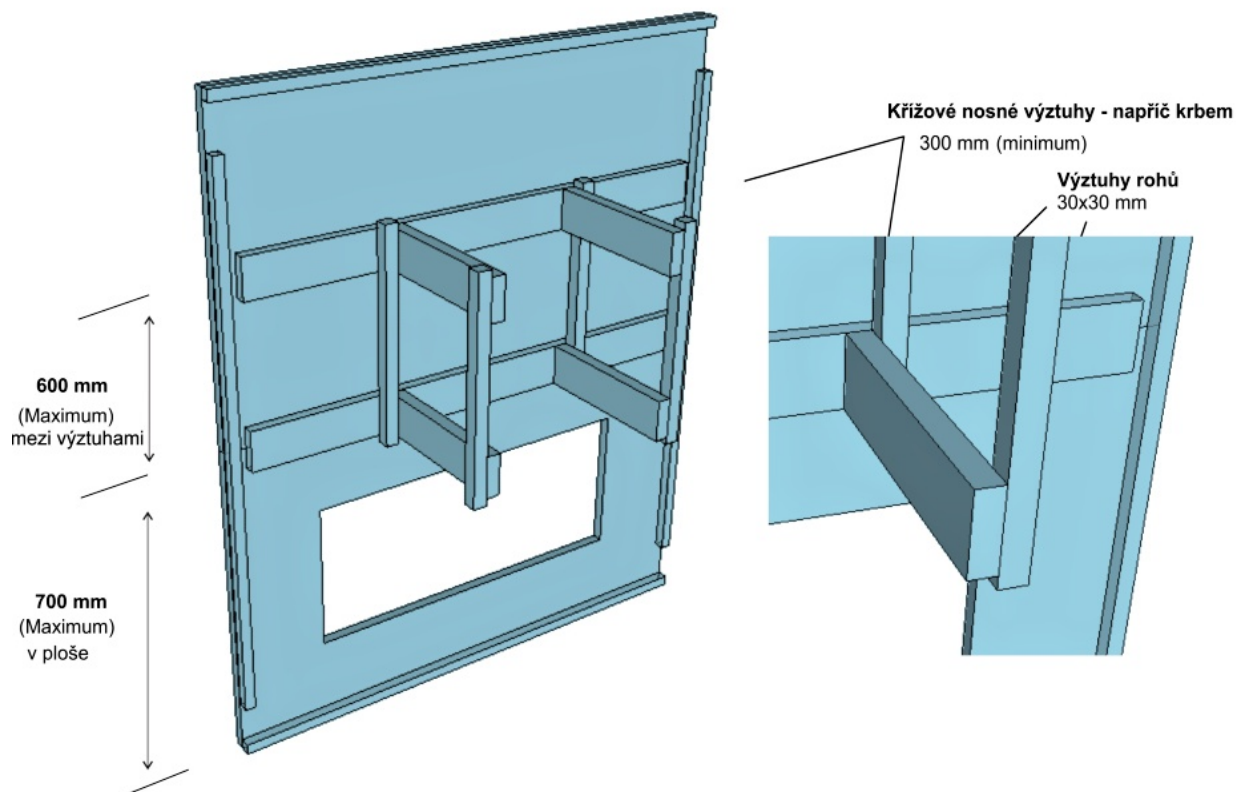
Nepřipevňujte ke skamotecu nosné kovové konstrukce

Doporučujeme

pro spojení dvou desek výztuhu širokou minimálně 100 mm



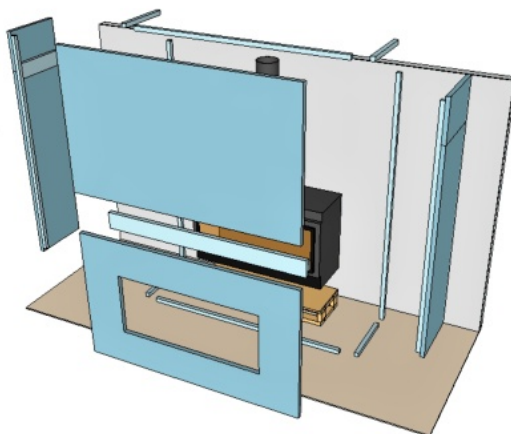
Výztuha pro aplikaci obkladu z kamene



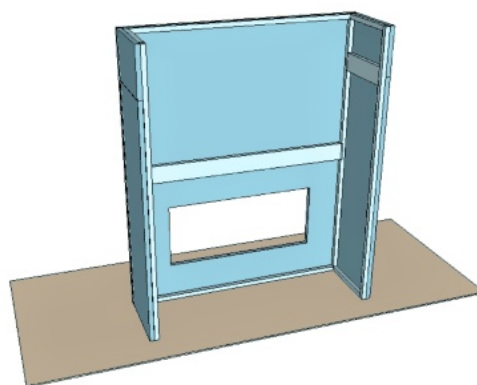
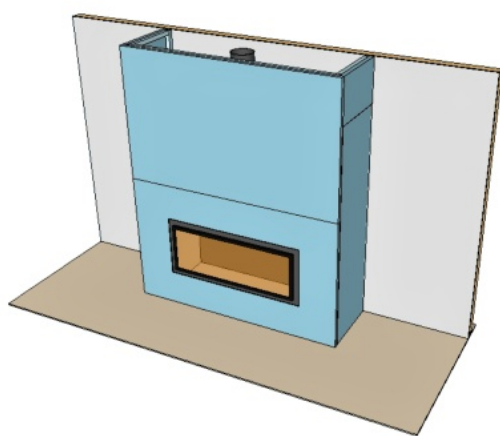
Jedinečnost konstrukce krbů SKAMOTEC 225

Výhody konstrukce SKAMOTEC 225

Velké množství konstrukčních řešení
s jedním materiálem



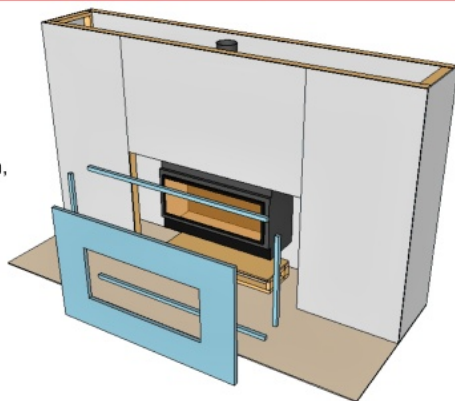
Kompletní SKAMOTEC konstrukce
SKAMOTEC 225 jeden typ konstrukce se stejnou tepelnou roztažností pro celou stavbu



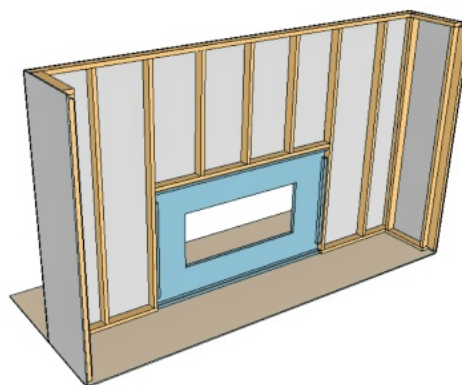
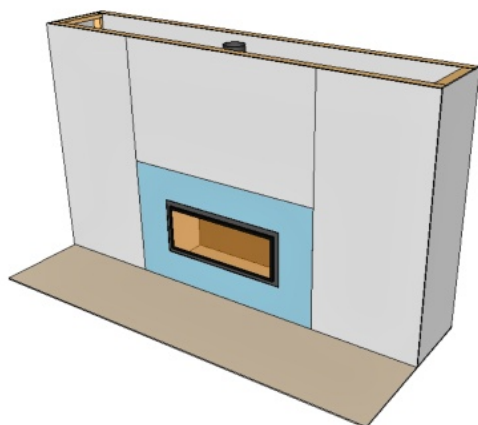
Konstrukce krbů bez omezení velikosti stavby SKAMOTEC 225

Výhodnost SKAMOTEC 225 desek

Pro konstrukci velkých rozměrů bez technologických, designových a konstrukčních omezení

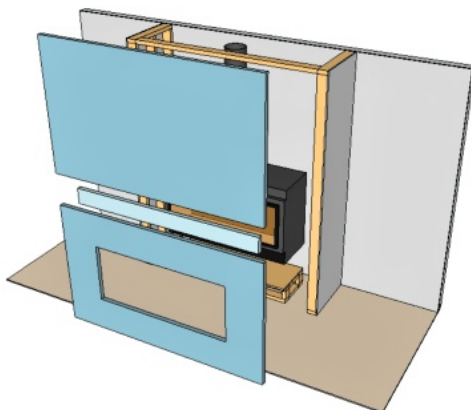


Čelní plocha krbu, příklad konstrukce
SKAMOTEC 225 eliminuje potřebu další nosné konstrukce uvnitř stavby krbu

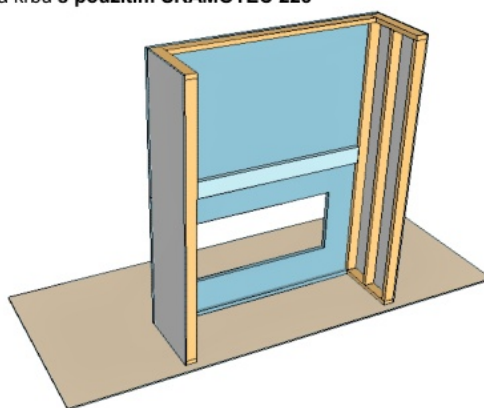
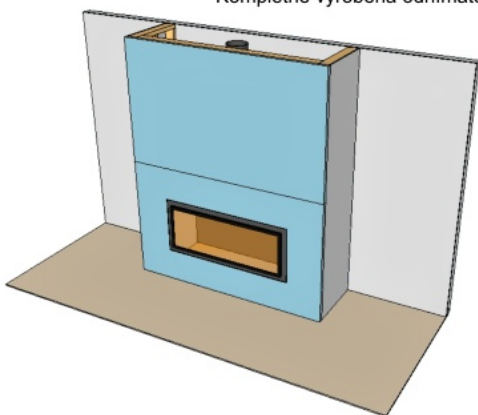


Konstrukce přední stěny krbu SKAMOTEC 225

SKAMOTEC 225 odnímatelná přední stěna krbu

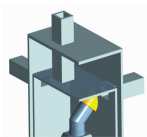


Pohledová stěna – instalace přední stěny v celku
Kompletně vyrobená odnímatelná přední stěna krbu s použitím SKAMOTEC 225

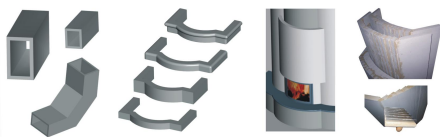


Galerie

Teplovzdušné kanály a rozvody vzduchu



Obložkové prvky



super ISOL

Formát = 1000 x 610 (mm)
Plocha = 0,61 (m²)



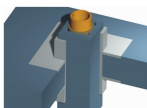
S MAL - lepicí malta 1200° C - z produkce Profikrby



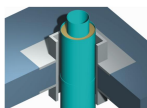
Speciální, žáruodolná malta pro použití na lepení a úpravu povrchu vysoce savých, pórovitých, žáruodolných materiálů. Dodává se v balení 6 litrů. Má velmi dobrou rozlitelnost a snadno se nanáší. Spoje jsou stabilní po 8 minutách.

profi krby

Izolace kominových těles od stěn a průchody stropy



Keramicke kominy



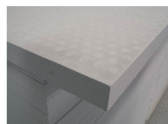
Nerezové kominy

Křemičitanovanápenatě izolační desky
pro izolaci až do 1000° C

SUPER ISOL je lepená vysokým tlakem za velmi vysokých teplot a je tedy odolná pro použití v toplovzdušných systémech krbů, kdy se z něho nevyskytl žádné praskání ani jiné účinky.

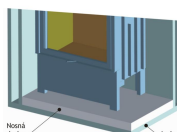
Žáruodolné izolační desky SUPER ISOL se používají na výstavbu krbů, kachlových kamen, zdobných kamen, tepelnou izolaci kominových těles a podobně. Vyrábí se v rozměrech 1000x610 mm v tloušťkách 25, 30, 40, 50 a 100 mm a ohřevové odolností 230 kg/m².

Jsou vhodné na izolaci krbů od stěn a podobně, na vytvoření horní části krbů, kdy odcházejí horké vzduchy do výhledového prostoru, a také na stavbu kompotní toplovzdušné stěny krbu. Desky mají nezávislou tepelnou stabilitu 1000°C a nepropadají ani v místech s přímým kontaktem s palivem, ani v místech s tepelnou mechanikou namáháním.



Struktura povrchu desek zajišťuje velmi pevné lepené spoje.

Izolace podlahy pod krbem



Nosná deska

Izolace

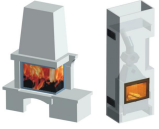
Stropní přešlásky krbů
a tepelná izolace stropů



Připravíme k vám libovolné množství, po celé ČR - obchod - www.profikrby.cz



Stavba teplovzdušných krbů



Zpracování se stejnými nástroji jako dřeva

