

Litínový rošt pro kamna a krby

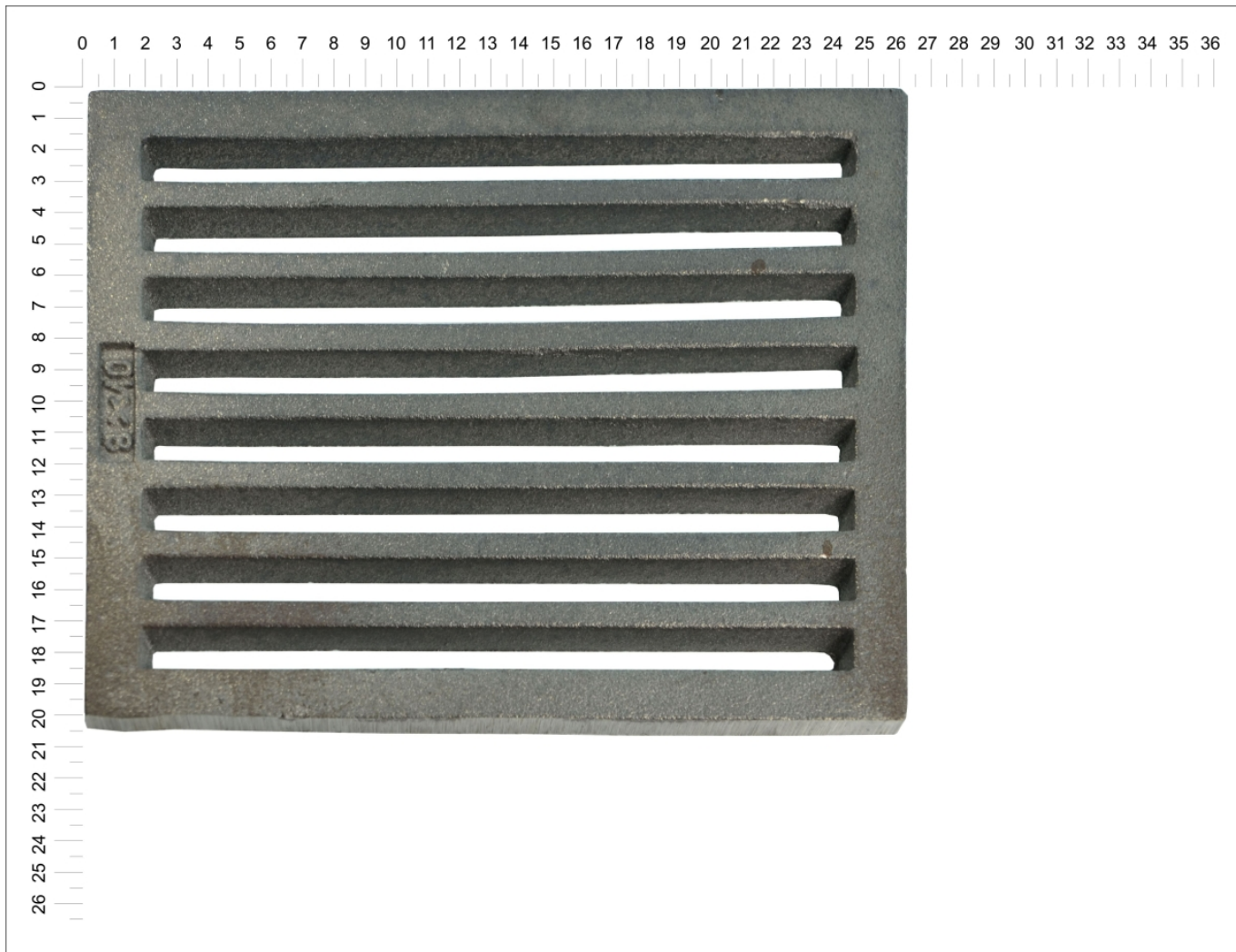
## **rošt obdélníkový-plochý R8x10 rozměry 210x263 mm tloušťka 15 mm**

1 ks skladem

Litínový rošt plochý 8x10 (210x263 mm) tl.15, Litínový rošt se používá jako rošt do zahradních krbů, grilů, kamen, sporáků, pecí a podobně. Je vyrobený z kvalitní kamnářské litiny, která zaručuje dlouhou životnost a odolnost.

Kód produktu	<b>792.0000000067</b>
Výrobce	<b>Termopen</b>

Cena	<b>1 013,00 Kč</b> 837,19 Kč bez DPH
------	---



## Parametry

Název náhradního dílu

**Litinový rošt plochý 8x10 (210x263 mm) tl.15**

Použití pro	<b>Kamna, krby, kotle, grily, zahradní grily, topeniště na tuhá paliva</b>
Základní rozměry	<b>210x263 mm tl.15 mm</b>
<b>Materiál</b>	<b>obroušený a opískovaný litinový odlitek</b>
<b>Hmotnost</b>	<b>3,6 kg</b>

## Detailní popis

Litinový rošt plochý 8x10 (210x263 mm) tl.15, Litinový rošt se používá jako rošt do zahradních krbů, grilů, kamen, sporáků, pecí a podobně. Je vyrobený z kvalitní kamnářské litiny, která zaručuje dlouhou životnost a odolnost.

- Rošty jsou odlity z šedé litiny 422420.
- Rozměr roštu je uváděn v kamnářských ( Vídeňských ) palcích. 1 Vídeňský palec = 26,34 mm.
- Rozměr uváděný v milimetrech je pouhopouhým matematickým přepočtem rozměru v palcích. Rošty se musí odlévat s úkosem - tudíž je složité určit, zda měřit rozměr největší, nejmenší nebo střední a proto se udává palcová míra.
- Podle velikosti roštu se dle ČSN může rozměr lišit až o 5 mm.
- Velikost roštu ukazují vystouplá odlitá čísla. Tyto jsou vidět i na zničeném roštu a zákazníkovi usnadňují objednávku nového roštu shodné velikosti.  
U roštů, kde rozměr odlit není nezbyvá než měřit.

**Rošty se vždy používají tak, aby rozšiřující se mezera byla vespod. Zbytky o hoření propadávají roštem dolů. Pokud rošt uložíte do spotřebiče rozšířením nahoru, bude se Vám ucpávat!**

### DŮLEŽITÉ:

**Rošty nejsou určeny pro kotle, kde se jako palivo používá koks.** Koks se používal a někde stále používá právě při odlévání roštů.

Zákazník, který dokáže koks roztopit, roztopí i rošt. Opatrně se také musí na černé uhlí a brikety s olejnатыm pojivem.

### PRAKTICKÉ INFORMACE:

Rošty jsou vyrobeny v optimalizované číselné řadě.

Zákazník, který potřebuje mezi rozměr má možnost rošty skládat, nebo naopak dělit (řezat). Nejlépe řezným kotoučem na litinu.

Zákazníci, kteří vlastní spotřebiče, u kterých již skončila výroba náhradních dílů a rošt je pro ně nedostupný si mohou rošty snadno dopravit pro svoji potřebu vrtáním, frézováním či svařováním.

Rozměr je třeba vybírat pro usazování vždy o něco menší.

Mezera 7 mm je jistota. U menších roštů stačí 5 mm.

Při zahřátí se totiž rošt vlivem teplotní roztažnosti rošt zvětšuje.

U roštů (kromě kulatých a 5" řady u hranatých) je jednotná výška 15 mm, a zachována stejná šířka mezery a žebra.

Rošty lze použít i jako kanálové poklopy. Jsou levnější než železné a tolik nerezavějí.

