

Vložka pro rozvod teplého vzduchu ke krbové mřížce

pro mřížku 170x480 napojení na potrubí průměr 125 mm

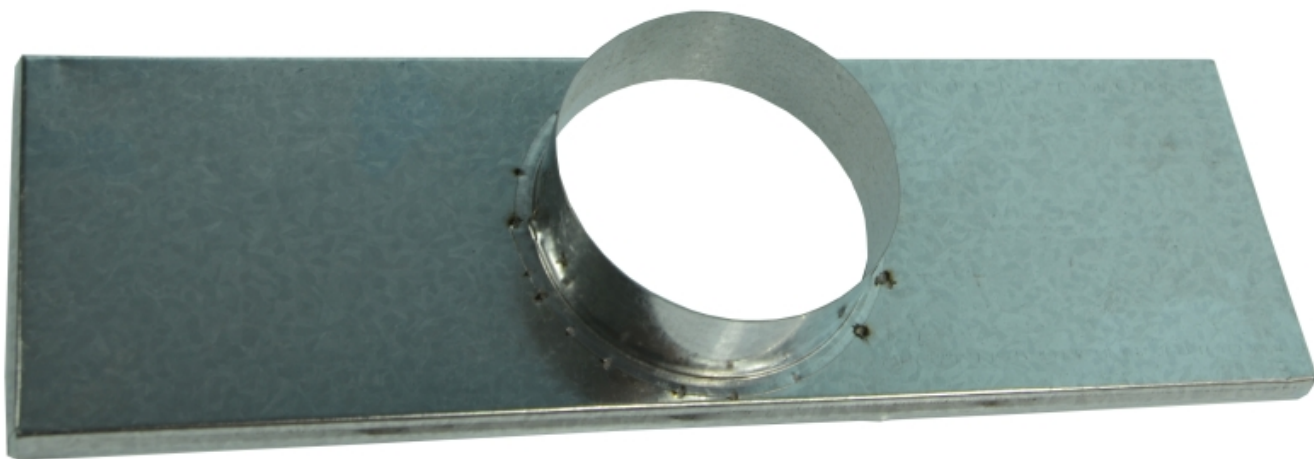
4 ks skladem

Vložka pro rozvod teplého vzduchu 170x480 prům. 125 mm lze nasadit na zadní rámeček, na kterém drží díky celoobvodovému prolisu. Proti nechtěnému rozebrání při mechanickém namáhání se doporučuje spoj zadního rámečku a vložky zajistit vruty do plechu (TEX

Kód produktu **620.000-000011**

Výrobce **Kratki**

Cena **100,28 Kč**
82,88 Kč bez DPH



Parametry

Rozměr mřížky (venkovní rozměr rámečku) (mm) **170x480 mm**

Usazovací rozměr (montážní rámeček) (mm)	150x460 mm
Barva - typ barevného provedení	pozinkováno
Určeno k použití	Do interiéru, pro rozvody teplého vzduchu, větrání ...
Balení	Kartonová krabice, mřížka, zadní rámeček

Detailní popis

Vložka pro rozvod teplého vzduchu 170x480 prům. 125 mm lze nasadit na zadní rámeček, na kterém drží díky celoobvodovému prolisu. Proti nechtěnému rozebrání při mechanickém namáhání se doporučuje spoj zadního rámečku a vložky zajistit vruty do plechu (TEX

Vložka pro rozvod teplého vzduchu 170x490 prům. 125 mm

Výroba krbových mřížek ve firmě Kratki

Výroba krbových mřížek ve firmě Kratki

Galerie

