

Čtyřhranné potrubí 90x200

rozvodka - odbočka 45 90x200 mm

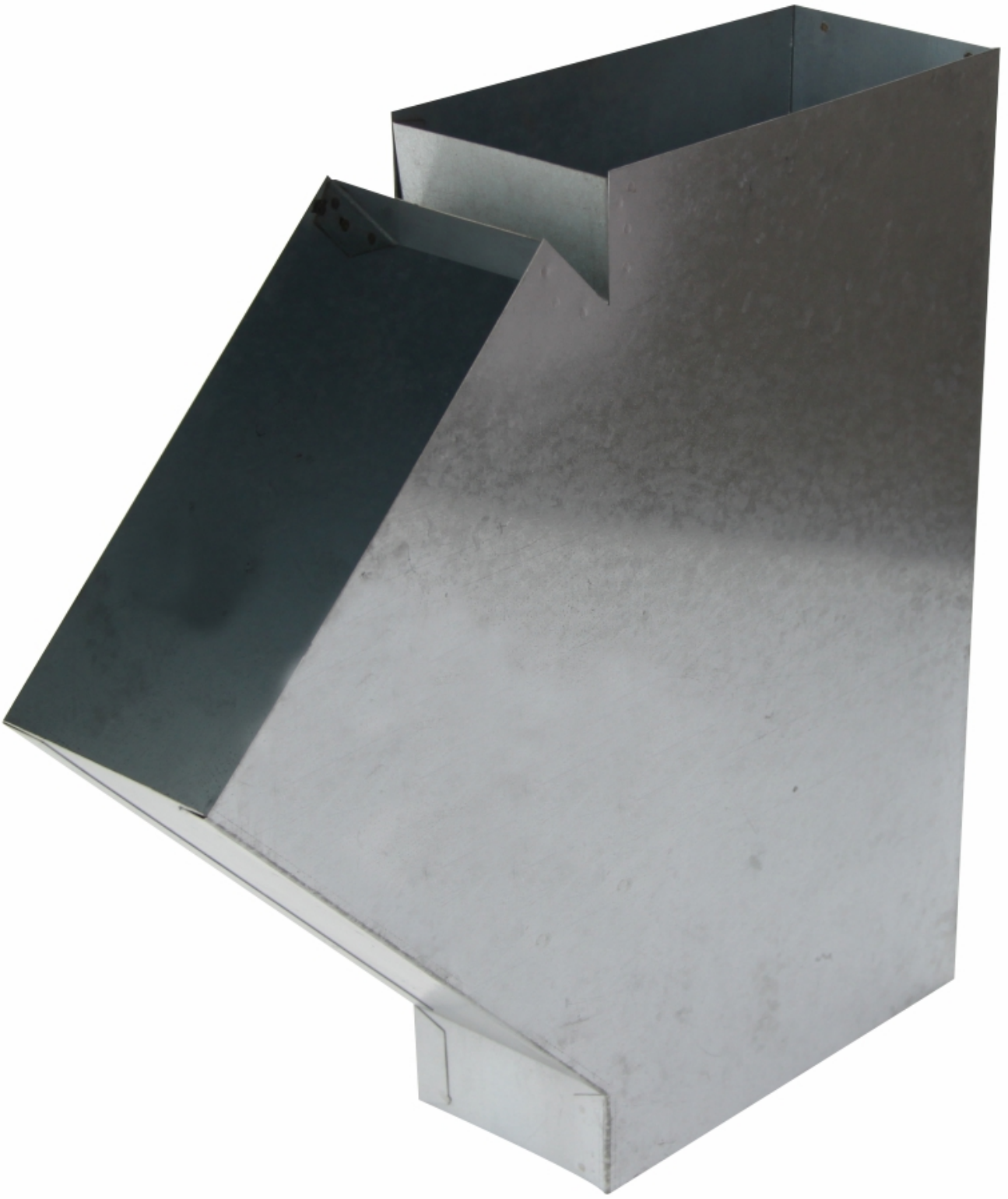
4 ks skladem

Čtyřhranné potrubí 90x200 rozvodka - odbočka 45 90x200 mm. Potrubní kanál vyrobený z pozinkovaného plechu. Čtyřhranné potrubí určeno především k rozvodům teplého vzduchu ohřátého v plášti krbové vložky nebo k přívodu vzduchu krbové vložky. Další použití: vzduchovody , odvod par z digestoře , klimatizace.. Rozměr: 90x200 Úhel mezi rameny 45°

Kód produktu **632.0000000015**

Výrobce **Spiroflex**

Cena **347,17 Kč**
286,92 Kč bez DPH



Parametry

Rozměr (mm)	odbočka 45 90x200 mm
Materiál	pozinkovaný plech
Provozní teplota	do 150 °C
Balení	volně

Detailní popis

Čtyřhranné potrubí 90x200 rozvodka - odbočka 45 90x200 mm. Potrubní kanál vyrobený z pozinkovaného plechu. Čtyřhranné potrubí určeno především k rozvodům teplého vzduchu ohřátého v plášti křbové vložky nebo k přívodu vzduchu křbové vložky. Další použití: vzduchovody , odvod par z digestoře , klimatizace..
Rozměr: 90x200 Úhel mezi rameny 45°

Galerie

