

Sloupová krbová kamna

## Krbová kamna DELIA PLUS černá - keramik serpentino

Dostupnost : Zakázková výroba, zb

Krbová kamna DELIA černá - keramik serpentino - mastková sloupová krbová kamna, sloupová s průměrným výkonem 7,5 kW, rozsahem výkonů 3,8 až 11,2 kW, účinnost 84%, přepravní obal 590 x 660 x 2010 mm, doprava zdarma

Kód produktu	<b>505.0000000037</b>
Výrobce	<b>THORMA Filakovo - Exkluziv Line</b>

Sleva	<b>7% = 98 948 Kč</b>
-------	-----------------------

Cena	<b>92 021,41 Kč</b> 76 050,75 Kč bez DPH
------	---



## Parametry

Model

**DELIA serpentino**

---

Jmenovitý výkon	<b>7,5 kW</b>
Rozsah výkonů	<b>3,8 až 11,2 kW</b>
Celkový vytápěný prostor	<b>98 až 180 m<sup>3</sup></b>
Rozměr - výška	<b>1737 mm</b>
Rozměr - šířka	<b>530 mm</b>
Rozměr - hloubka	<b>465 mm</b>
Průměr hrdla kouřovodu	<b>150 mm</b>
Umístění kouřovodu	<b>horní,zadní</b>
Výška hrdla kouřovodu nad podlahou	<b>1737 mm</b>
Provozní tah komína (Pa)	<b>12 Pa</b>
Typy doporučených paliv	<b>dřevo, dřevěné brikety, hnědouhelné brikety</b>
Spotřeba paliva - drevo	<b>2,4 kg/hod</b>
Účinnost - pro dřevo	<b>80 %</b>
Materiál vyzdívký	<b>vermikulit</b>
Přívod vzduchu	<b>z interiéru, z exteriéru hrdlo DN 100 mm</b>
Hmotnost topidla bez příslušenství	<b>290 kg</b>

## Detailní popis

Krbová kamna DELIA černá - keramik serpentino - mastková sloupová krbová kamna, sloupová s průměrným výkonem 7,5 kW, rozsahem výkonů 3,8 až 11,2 kW, účinnost 84%, přepravní obal 590 x 660 x 2010 mm, doprava zdarma

## Thorma Výroba, k.s. - informace o výrobcí

**THORMA Výroba, k.s.** je společnost, která vznikla v roce 1998 a pokračuje ve více jak stoleté tradici podniku Kovosmalt Filákovo.



# THORMA

Kvalita má budoucnost

**Továrna Thorma Filakovo vyrábí smaltovaná kamna, krbová kamna, krbové vložky a sporáky na tuhé palivo, kotlové soupravy, ohřeváče vody.**

Specialitou výroby je smaltování, ekologické povrchové úpravy a galvanické pokovování.



Vývoj firmy Thorma neustále dopředu produkuje nové výrobky, které testuje ve vlastní zkušebně. Servis a náhradní díly Thorma v České republice zabezpečuje Profikrby s.r.o. [servis@thorma.cz](mailto:servis@thorma.cz)

**Firma Thorma výroba je vybavena přesnými strojírenskými i unikátními technologiemi provariabilní kusovou a sériovou výrobu.**



Řezání laserem, vysekávání, ohraňování



Lisování - stříhání a hohybání, hluboké tažení a protlačování



Pískování povrchu, galvanické pokovování a smaltování

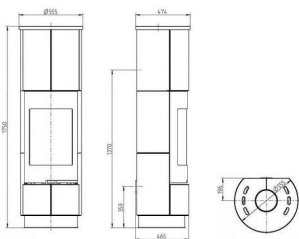
## Doprava zdarma pro kamna Thorma



Na krbová kamna Thorma poskytujeme dopravu zdarma po celé ČR. Současně s kamny si můžete touto dopravou objednat i příslušenství a doplňky kamen.

Kamna objednaná do 12 hodin v pracovní dny, u kterých je dostupnost skladem a nebo je udáno množství skladem, jsou expedována ten samý den.

## Galerie



Krbová kachle		DELIA		THORMA	
Jedný prvek - ing.Nr.1					
tepelná účinnost	A+	tepelná účinnost	A+	tepelná účinnost	A+
tepelná účinnost	B	tepelná účinnost	B	tepelná účinnost	B
tepelná účinnost	C	tepelná účinnost	C	tepelná účinnost	C
CO <sub>2</sub> (mg/kWh)	A+++	CO <sub>2</sub> (mg/kWh)	A+++	CO <sub>2</sub> (mg/kWh)	A+++
CO <sub>2</sub> (mg/kWh)	A+	CO <sub>2</sub> (mg/kWh)	A+	CO <sub>2</sub> (mg/kWh)	A+
CO <sub>2</sub> (mg/kWh)	B	CO <sub>2</sub> (mg/kWh)	B	CO <sub>2</sub> (mg/kWh)	B
CO <sub>2</sub> (mg/kWh)	C	CO <sub>2</sub> (mg/kWh)	C	CO <sub>2</sub> (mg/kWh)	C
Ušetření - %	A+++	Ušetření - %	A+++	Ušetření - %	A+++
Ušetření - %	A+	Ušetření - %	A+	Ušetření - %	A+
Ušetření - %	B	Ušetření - %	B	Ušetření - %	B
Ušetření - %	C	Ušetření - %	C	Ušetření - %	C
<b>Technické údaje</b>					
Pracovní tlak	102 kg	Pracovní tlak	102 kg	Pracovní tlak	102 kg
Průměrný výkon	3,5 x 11,2 kW	Průměrný výkon	3,5 x 11,2 kW	Průměrný výkon	3,5 x 11,2 kW
Výškový	50 - 150 cm	Výškový	50 - 150 cm	Výškový	50 - 150 cm
Délka trupu	60 cm	Délka trupu	60 cm	Délka trupu	60 cm
Průměr	40 cm	Průměr	40 cm	Průměr	40 cm
Typ paliva	63 8 g/h	Typ paliva	63 8 g/h	Typ paliva	63 8 g/h
Teplota vzduchu	21 °C	Teplota vzduchu	21 °C	Teplota vzduchu	21 °C
Spotřeba dřeva	2,3 kg/h	Spotřeba dřeva	2,3 kg/h	Spotřeba dřeva	2,3 kg/h
Výkon dřeva	2,2 kW/h	Výkon dřeva	2,2 kW/h	Výkon dřeva	2,2 kW/h

