

Sporák na tuhá paliva

OKONOM 85 FIKO Excellent černý levý se sklokeramickou deskou

0 ks skladem

Sporák na tuhá paliva OKONOM 85 FIKO Excellent černý levý se sklokeramickou deskou - , sporák na dřevo v černém smaltu, výkon 3,5 až 10,5kW (průměrný 7 kW), účinnost 75%, kouřovod DN120 - doboku, dozadu, nahoru, trouba na pečení, doprava zdarma

Kód produktu	500.0000000240
Výrobce	THORMA Filakovo

Sleva	7% = 43 705 Kč
-------	-----------------------

Cena	40 646,32 Kč 33 592,00 Kč bez DPH
------	---



Parametry

Model

OKONOM 85 FIKO Excellent černý levý se sklokeramickou deskou

Typové číslo	F9313822513
Jmenovitý výkon	7 kW
Rozsah výkonů	3,5 až 10,5 kW
Celkový vytápěný prostor	82 až 205 m3
Provedení jednoplášťové, dvouplášťové	dvouplášťové
Materiál druhého pláště	plech, keramika
Barva základní	černá
Barva pláště	černá / pískovcová
Druh povrchu	matný černý smalt / keramika / ceran sklo
Typ plotny	varná plotna z ceranového skla
Odkládací prostor na dřevo	přístupný vyjížděcí odkládací prostor
Uchycení dveří trouby	demontovatelné dvířka pro snadné čištění
Typ dveří trouby	prosklené dveře trouby s teploměrem
Držák na sušení	ne
Rozměr - výška	850 mm
Rozměr - šířka	850 mm
Rozměr - hloubka	600 mm
Průměr hrdla kouřovodu	120 mm
Umístění kouřovodu	zadní, boční
Výška hrdla kouřovodu nad podlahou	641 mm
Provozní tah komína (Pa)	11 Pa
Typy doporučených paliv	dřevo, dřevěná briketa, hnědouhelná briketa
Spotřeba paliva - drevo	2,2 kg/hod
Spotřeba paliva - brikety	1,9 kg/hod

Délka polen	25 cm
Maximální obvod polen	25 cm
Spalování	dvoustupňové
Hoření	na roštu
Účinnost - pro dřevo	79,60 %
Účinnost - pro brikety	78,70 %
Materiál roštu	litina
Materiál vyzdívky	šamot
Regulace přívodu vzduchu	samostaně
Přívod vzduchu	z interiéru
Příkládací dvířka oddělená od dvířek popelníku	společná dvířka pro příkládání a popelník
Bezpečná vzdálenost od hořlavých stavebních konstrukcí a nábytku na bocích	600 mm
Bezpečná vzdálenost od hořlavých stavebních konstrukcí a nábytku před dvířky	800 mm
Bezpečná vzdálenost od hořlavých stavebních konstrukcí a nábytku za spotřebičem	300 mm
Minimální přesah nehořlavé podložky pod kamna vpředu	300 mm
Minimální přesah nehořlavé podložky pod kamna na bocích	100 mm
Hmotnost topidla bez příslušenství	120 kg
Záruční doba	24 měsíců
Doba dodání	Na dotaz obchod@thorma.cz
Dodávané příslušenství	smaltovaný pekáč; smaltovaný plech k pečení;mřížka

Detailní popis



Na krbová kamna Thorma poskytujeme dopravu zdarma po celé ČR. Současně s kamny si můžete touto dopravou objednat i příslušenství a doplňky kamen.

Kamna objednaná do 12 hodin v pracovní dny, u kterých je dostupnost skladem a nebo je udáno množství skladem, jsou expedována ten samý den.

Sporák na tuhá paliva OKONOM 85 FIKO Excellent černý levý se sklokeramickou deskou - , sporák na dřevo v černém smaltu, výkon 3,5 až 10,5kW (průměrný 7 kW), účinnost 75%, kouřovod DN120 - doboku, dozadu, nahoru, trouba na pečení, doprava zdarma

Barva Aqua-Heat je skutečné bio-řešení. Jsme šetrní k sobě i k přírodě.



Příroda nám poskytuje dřevo, ekologické tuhé palivo, a tak je naším cílem přírodu chránit před ředidlovými karcinogeny a toxiny. Nalezené skutečné bio řešení je barva **Aqua-Heat**

Ohnivzdorná barva Aqua-Heat svými vlastnostmi kombinuje nejdůležitější požadavky moderní doby společně s ochranou zdraví a životního prostředí

- **Tepelná odolnost do 600°C**
- **100%-ně vodouředitelná**
- **Povrch je estetický, tvrdý, odolný proti poškrábání**

Farba Aqua-Heat je skutečně šetrná povrchovou úpravou kamen, krbových kamen, krbových vloček, sporáků, pizza pecí, grilů, kouřovodů

Jednou z priorit firmy Thorma výroba k.s. je ochrana udržitelného životního prostředí

Firma Profikrby s.r.o. má tu čest se podílet na ochraně zdraví každého životního prostředí a dodat jim spotřebiče s estetickým hořením a přeměnou dřeva v teplo

výrobce Thorma.

Palivové dřevo - 25 cm

Palivové dřevo pro topení v kamnech by mělo být suché s vlhkostí do 20% - délka polen 25 cm



Ideální je tvrdé palivové dřevo - buk, dub, habr, jasan

Výhřevnost 1m³ sypaného dřeva je pak kolem 1600 kW (dřevo s vlhkostí 50% má výhřevnost poloviční, kolem 800kW/m³ sypaného dřeva)

Obecně se palivové dříví se vyrábí ze všech jehličnatých a listnatých dřevin. Používá se s kůrou v tloušťce od 3cm. Minimální délka je 15 cm.

Polena silnější než 8cm se štípou. Obvykle se třídí dle skupin dřevin (listnaté tvrdé, listnaté měkké apod.).

Jednotkou palivového dřeva je 1 metr krychlový ("plnometr") = 0,54 - 0,68 (dle dřeviny a druhu) metru plného. Tedy zaplnění dřevem je pro skladování potřeba uvažovat 0,6.

Chrástí (též roští, klestí, klest) jsou drobné suché větve, které se nacházejí na stromech nebo jsou z nich spadlé či ulámané - pro svoji velkou plochu snadno vzplane, a úroto se hodí k rozdělávání ohně.

Smalty - obecné informace

Smalt je křemičitá hmota, která má tu vlastnost, že se při vysokých teplotách nataví na kovový podklad a sline v krásný lesklý povrch.

Vysokou teplotou se rozumí červený až žlutý žár tavicí pece (600 - 900°C).

Smaltované kovy mají vysokou odolnost a zachovávají si dlouhodobě svůj lesk- i když třeba smaltovaný kov zakopete na dlouhou dobu do země.

Technika kvalitních smaltů je v očištění kovového povrchu. Nanesení smaltu na tento povrch a vypálení do zrcadlového lesku.

Smalty vedou velmi dobře teplo, mají vysokou odolnost proti poškrábání - větší než ocelový povrch.

Je již málo výrobců, kteří zvládají technologii smaltů, a ještě méně, co zvládají smalty v sériové výrobě kamen. Thorma Výroba, k.s. je hrdým výrobcem smaltovaných kamen, sporáků a

ohřívačů vody.

Thorma Výroba, k.s. - informace o výrobcí

THORMA Výroba, k.s. je společnost, která vznikla v roce 1998 a pokračuje ve více jak stoleté tradici podniku Kovosmalt Filákovo.



THORMA

Kvalita má budoucnost

Továrna Thorma Filakovo vyrábí smaltovaná kamna, krbová kamna, krbové vložky a sporáky na tuhé palivo, kotlové soupravy, ohřeváče vody.

Specialitou výroby je smaltování, ekologické povrchové úpravy a galvanické pokovování.



Vývoj firmy Thorma neustále dopředu produkuje nové výrobky, které testuje ve vlastní zkušebně. Servis a náhradní díly Thorma v České republice zabezpečuje Profikrby s.r.o. servis@thorma.cz

Firma Thorma výroba je vybavena přesnými strojírenskými i unikátními technologiemi provariabilní kusovou a sériovou výrobu.



Řezání laserem, vysekávání, ohraňování



Lisování - stříhání a hohýbání, hluboké tažení a protlačování



Pískování povrchu, galvanické pokovování a smaltování

Servis Thorma v ČR, záruční, pozáruční, náhradní díly, zásilková služba náhradních dílů Thorma

Náhradní díly a servis pro kamna, krbová kamna a sporáky Thorma - Profikrby s.r.o. a partneři v ČR

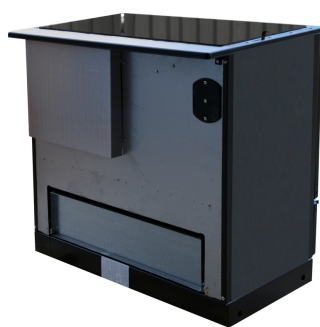
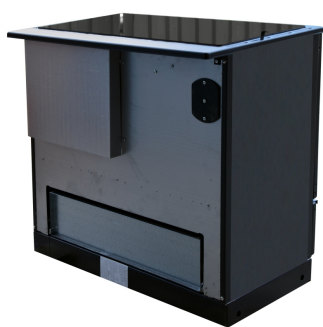
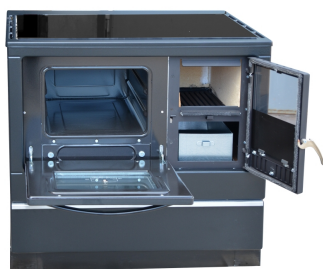
Náhradní díly a servis pro kamna, krbová kamna a sporáky Thorma

Náhradní díly pro kompletní sortiment kamen, krbových kamen a sporáků na tuhá paliva THORMA Výroba, k.s. pokračovatele výroby Kovosmalt Fiřakovo.

Naše firma zajišťuje záruční a pozáruční **servis pro výrobky Thorma.** servis@thorma.cz

Kontaktujte naše obchodní oddělení servis@thorma.cz, **516 410 252, 721 294 124**

Galerie



OKONOM 85 Excellent levé provedení

