

Krbová kamna Thorma - doprava zdarma

ANDORRA - exclusive

Dostupnost : Průběžně, podle pořadí objednávek

Krbová kamna ANDORRA - exclusive, obloukové sklo, rohová, kulatá sloupová krbová kamna s průměrným výkonem 7,5 kW, rozsahem výkonů 3,8 až 11,2 kW, účinnost 80%, doprava zdarma

Kód produktu	500.0000000148
Výrobce	THORMA Filakovo

Sleva	7% = 33 081 Kč
-------	-----------------------

Cena	30 766,67 Kč 25 427,00 Kč bez DPH
------	---



AKCE - DOPRAVA V ČR ZDARMA

Parametry

Model

ANDORRA - exclusive

Typové číslo	F9489107011
Jmenovitý výkon	7,5 kW
Rozsah výkonů	3,5 až 10,5 kW
Celkový vytápěný prostor	98 až 190 m3
Provedení jednoplášťové, dvouplášťové	dvouplášťové
Materiál druhého pláště	plech
Barva základní	šedá
Barva pláště	šedá
Druh povrchu	lak
Rozměr - výška	1200 mm
Rozměr - šířka	540 mm
Rozměr - hloubka	540 mm
Průměr hrdla kouřovodu	150 mm
Umístění kouřovodu	horní
Výška hrdla kouřovodu nad podlahou	1200 mm
Provozní tah komína (Pa)	12 Pa
Typy doporučených paliv	dřevo, dřevěné brikety, hnědouhelné brikety
Spotřeba paliva - drevo	2,4 kg/hod
Spotřeba paliva - brikety	1,7 kg/hod
Délka polen	30 cm
Maximální obvod polen	30 cm
Spalování	dvoustupňové
Hoření	na roštu
Účinnost - pro dřevo	80,40 %

Účinnost - pro brikety	73,70 %
Materiál roštu	litina
Materiál vyzdívky	vermikulit
Regulace přívodu vzduchu	primární a sekundární vzduch ovládaný společně
Přívod vzduchu	z interiéru, z exteriéru hrdlo DN 100 mm
Velikost skla šířka	415 mm - obloukové sklo
Velikost skla výška	488 mm
Rozměry příkládacího otvoru - šířka	cca 300 mm
Rozměry příkládacího otvoru - výška	cca 350 mm
Příkládací dvířka oddělená od dvířek popelníku	ne
Bezpečná vzdálenost od hořlavých stavebních konstrukcí a nábytku na bocích	400 mm
Bezpečná vzdálenost od hořlavých stavebních konstrukcí a nábytku před dvířky	800 mm
Bezpečná vzdálenost od hořlavých stavebních konstrukcí a nábytku za spotřebičem	200 mm
Minimální přesah nehořlavé podložky pod kamna vpředu	500 mm
Minimální přesah nehořlavé podložky pod kamna na bocích	300 mm
Hmotnost topidla bez příslušenství	95 kg
Záruční doba	24 měsíců
Doba dodání	Podle dostupnosti na www.thorma.cz
Dodávané příslušenství	rukavice

Detailní popis



Na krbová kamna Thorma poskytujeme dopravu zdarma po celé ČR. Současně s kamny si můžete touto dopravou objednat i příslušenství a doplňky kamen.

Kamna objednaná do 12 hodin v pracovní dny, u kterých je dostupnost skladem a nebo je udáno množství skladem, jsou expedována ten samý den.

Krbová kamna ANDORRA - exclusive, obloukové sklo, rohová, kulatá sloupová krbová kamna s průměrným výkonem 7,5 kW, rozsahem výkonů 3,8 až 11,2 kW, účinnost 80%, doprava zdarma

Atraktivní desing krbových kamen - sloupové provedení - **Andorra exclusive** - Thorma Filakovo

Krbová kamna na noze jsou **otočném provedení** - tedy otočná noha a hrdlo kouřovodu. Můžete je natáčet v interiéru podle potřeby směřování tepla, nebo naopak z estetického hlediska pro pohled na reálný oheň.

Optimalizované topeniště má nejmodernější způsob hoření s přívodem horního vzduchu předehřátého na teplotu vyšší než 200C,

tedy teplotu přiváděného vzduchu, která dokáže zapálit uvolněné uhlovodíky z paliva.

Kamna Andorra po zahřátí topeniště hoří na principu zpyňování v topeništi a k zapalování plyných uhlovodíků pak dochází shora a v celém objemu spalovací komory.

Tímto se dosáhne velmi estetického hoření, pohledově ze všech stran.

Samozřejmostí je:

- **centrální přívod vzduchu pro spalování**
- **dvoubodové zavírání**
- **celoplošný oplach skla**
- **dostupné náhradní díly**
- **servis v ČR**
- **technické poradenství**

Barva Aqua-Heat je skutečné bio-řešení. Jsme šetrní k sobě i k přírodě.



INDUSTRIAL PAINT
RESEARCH LTD.

Příroda nám poskytuje dřevo, ekologické tuhé palivo, a tak je naším cílem přírodu chránit před ředidlovými karcinogeny a toxiny. Nalezené skutečné bio řešení je barva **Aqua-Heat**

Ohnivzdorná barva Aqua-Heat svými vlastnostmi kombinuje nejdůležitější požadavky moderní doby společně s ochranou zdraví a životního prostředí

- **Tepelná odolnost do 600°C**
- **100%-ně vodouředitelná**
- **Povrch je estetický, tvrdý, odolný proti poškrábání**

Farba Aqua-Heat je skutečně nejlepším povrchovou úpravou kamen, krbových kamen, krbových vloček, sporáků, pizza pecí, grilů a kouřvodů

Jednou z priorit firmy Thorma výroba k.s. je ochrana udržitelného životního prostředí

Firma Profikrby s.r.o. má tu čest se podílet na ochraně zdraví zákazníků životního prostředí a dodat jim spotřebiče s estetickým hořením a přeměnou dřeva v teplo výroby Thorma.

Palivové dřevo - 25 cm

Palivové dřevo pro topení v kamnech by mělo být suché s vlhkostí do 20% - délka polen 25 cm



Ideální je tvrdé palivové dřevo - buk, dub, habr, jasan

Výhřevnost 1m³ sypaného dřeva je pak kolem 1600 kW (dřevo s vlhkostí 50% má výhřevnost poloviční, kolem 800kW/m³ sypaného dřeva)

Obecně se palivové dříví se vyrábí ze všech jehličnatých a listnatých dřevin. Používá se s kůrou v tloušťce od 3cm. Minimální délka je 15 cm.

Polena silnější než 8cm se štípou. Obvykle se třídí dle skupin dřevin (listnaté tvrdé, listnaté měkké apod.).

Jednotkou palivového dřeva je 1 metr krychlový ("plnometr") = 0,54 - 0,68 (dle dřeviny a druhu) metru plného. Tedy zaplnění dřevem je pro skladování potřeba uvažovat 0,6.

Chrástí (též roští, klestí, klest) jsou drobné suché větve, které se nacházejí na stromech nebo jsou z nich spadlé či ulámané - pro svoji velkou plochu snadno vzplane, a úroto se hodí k rozdělávání ohně.

Thorma Výroba, k.s. - informace o výrobcí

THORMA Výroba, k.s. je společnost, která vznikla v roce 1998 a pokračuje ve více jak stoleté tradici podniku Kovosmalt Fiřakovo.



THORMA

Kvalita má budoucnost

Továrna Thorma Filakovo vyrábí smaltovaná kamna, krbová kamna, krbové vložky a sporáky na tuhé palivo, kotlové soupravy, ohřevče vody.

Specialitou výroby je smaltování, ekologické povrchové úpravy a galvanické pokovování.



Vývoj firmy Thorma neustále dopředu produkuje nové výrobky, které testuje ve vlastní zkušebně. Servis a náhradní díly Thorma v České republice zabezpečuje Profikrby s.r.o. servis@thorma.cz

Firma Thorma výroba je vybavena přesnými strojírenskými i unikátními technologiemi provariabilní kusovou a sériovou výrobu.



Řezání laserem, vysekávání, ohraňování



Lisování - stříhání a hohybání, hluboké tažení a protlačování



Pískování povrchu, galvanické pokovování a smaltování

Servis Thorma v ČR, záruční, pozáruční, náhradní díly, zásilková služba náhradních dílů Thorma

Náhradní díly a servis pro kamna, krbová kamna a sporáky Thorma - Profikrby s.r.o. a partneři v ČR

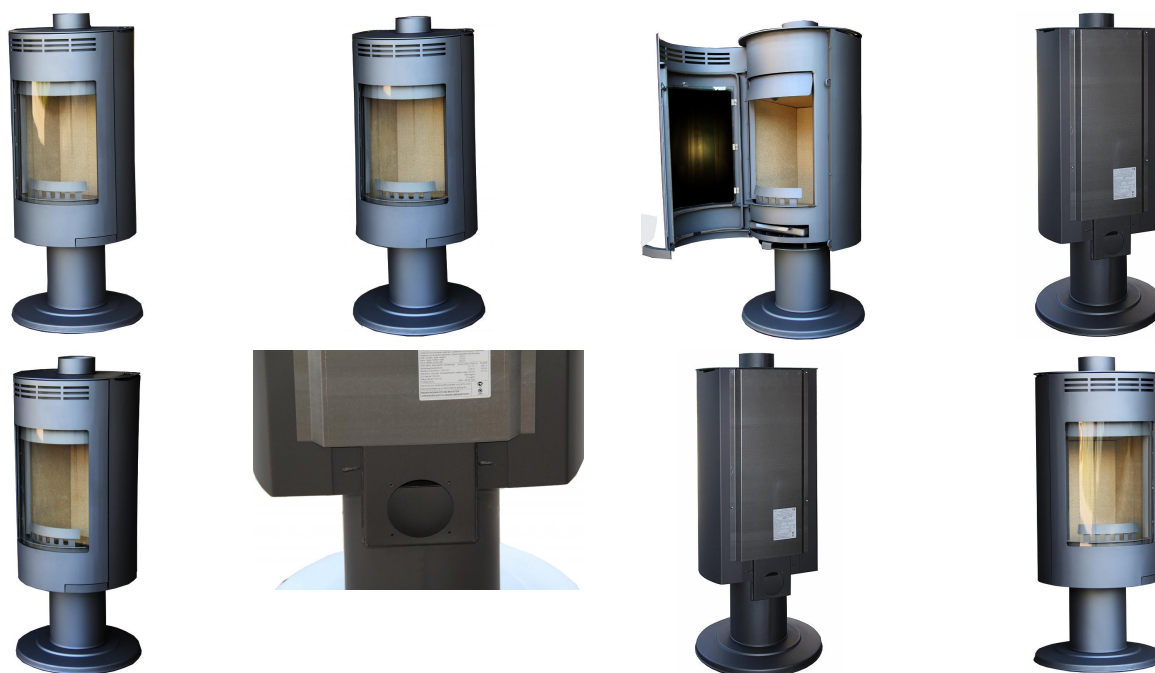
Náhradní díly a servis pro kamna, krbová kamna a sporáky Thorma

Náhradní díly pro kompletní sortiment kamen, krbových kamen a sporáků na tuhá paliva THORMA Výroba, k.s. pokračovatele výroby Kovosmalt Fiřákovo.

Naše firma zajišťuje záruční a pozáruční **servis pro výrobky Thorma**. servis@thorma.cz

Kontaktujte naše obchodní oddělení servis@thorma.cz, **516 410 252, 721 294 124**

Galerie





Křídlové kachle
ANDORRA
Křídlové

Jemný prach - mg/m³

100%	A+
10-100%	B
1-10%	C
0-1%	D

CO - mg/hm³

100%	A+++
10-100%	A++
1-10%	A+
10-100%	B
1-10%	C
0-1%	D

Účinnost - %

100%	A+
10-100%	B
1-10%	C
0-1%	D

Technická údaje

Hmotnost	10 kg
Regulární výkon	3,8 - 11,2 kW
Výkonový	90 - 100 W
Dřevitná hmotnost	vedle
Palivo	dřevo, kůra
Maximální spotřeba dřeva / HSB	6,3 / 8,3 g/s
Technická	27 l/h
Technická	27 l/h
Spotřeba dřeva	2,3 kg/h
Výkonový	3,2 kW/h

