

Ocelová vkládací redukce kouřovodu

180 tl. 2 mm pro šamotový sopouch 180 bez provazce

0 ks skladem

Ocelová vkládací redukce kouřovodu 180 tl. 2 mm pro šamotový sopouch 180 bez provazce slouží k pružnému zaústění ocelového kouřovodu průměru 180 mm tl. 2 mm do sopouchu s vnitřním průměrem 180 mm po kouři.

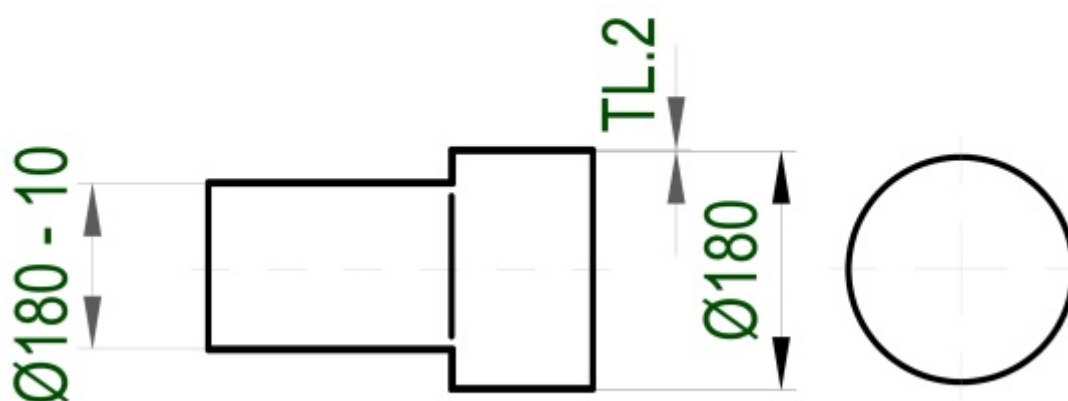
Kód produktu	600.KC18020076
Výrobce	profikrby

Cena	585,64 Kč 484,00 Kč bez DPH
------	---------------------------------------

Vkládací redukce
do keramického komínu



D1 = 180
D2 = pro 180



Parametry

Technický název

Adaptér do komína 180

Průměr kouřovodu	180 mm
Tloušťka stěny kouřovodu	2
Materiál kouřovodu	ocel
Úprava povrchu	žáruodolný lak
Odstín barvy povrchu	černá

Detailní popis

Ocelová vkládací redukce kouřovodu 180 tl. 2 mm pro šamotový sopouch 180 bez provazce slouží k pružnému zaústění ocelového kouřovodu průměru 180 mm tl. 2 mm do sopouchu s vnitřním průměrem 180 mm po kouři.

Ocelová vkládací redukce kouřovodu 180 tl.2 pro šamotový sopouch 180 bez provazce
K redukci je potřeba objednat sklotextilní provazec.

Vnitřní průměr pro kouřovod 180 mm

Vnější průměr pro sopouch 170 mm

Celková délka redukce 200 mm

Doporučené těsnění - samolepící 12 x 6 mm - 3-5 závitů

Galerie

